

CORPORATE INFOMATION

当 社 の ご 案 内

ストロベリーハウジングとは？

有限会社ストロベリーハウジングは、栃木県日光市（旧今市地区）に居をかまえる「住まいに関するなんでも屋」です。主な業務は注文木造住宅、アパート管理・仲介、不動産取引、エクステリア、リフォーム、設計と多岐にわたり、設立2002年の若い会社ながら、多くのお客様のご支持をいただいております。

ストロベリーハウジングはココがちがう！

当社では、お客様に住まいをご提供するにあたり、木材1本の価格までも見積りとしてご提案。

お客様のご希望に合わせた、個性あふれる完全オーダーメイドの住まいを実現させます。

社 名／有限会社ストロベリーハウジング

代表取締役／崎山 俊一

設 立／2002年7月24日

所 在 地／〒321-2405 栃木県日光市芹沼1422-1

TEL.0288-30-5123

FAX.0288-30-5130

U R L／<http://www.strawberryhousing.jp/>

E - M a i l／mail@strawberryhousing.jp

建設業許可：栃木県知事 許可（般-19）第21362号

宅建業許可：栃木県知事（2）第4336号

設計事務所：ストロベリー設計 栃木県知事登録（B）第4205号

JIO登録No：A8100306



土地・建物一体で
10年保証

当社はJIO登録ビルダーです。

お客様により良い住宅を提供するため、公正で中立な第三者機関「日本住宅保証検査機構」の検査を実施しております。

※保証期間満了日から3ヶ月の間にJIOの点検を受け、JIOの指示に基づく必要な手直し工事を実施して再登録されれば、さらに10年間保証期間の更新ができます。

瑞々しい我が家づくり

JIO
システム

第三者機関JIOが
地盤調査と
4回の建物検査を
します。

地盤調査から竣工・引渡しまでの流れ



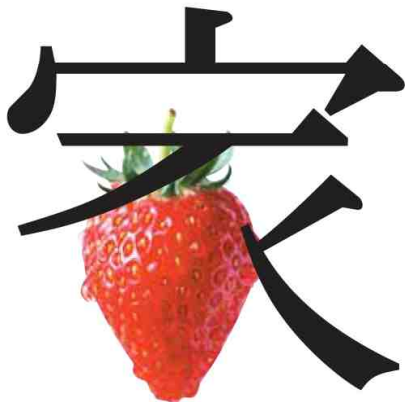
私達にとっては一棟一棟が“作品”です。

マイホーム建築の「満足度」とは、一体何が指標なのでしょう。

- ・最新機器をふんだんに使用したハイテク住宅であれば本当に使いやすいのでしょうか？
- ・名のあるハウスメーカーで建てれば本当に間違いはないのでしょうか？
- ・坪単価の高い家が本当に価値のあるものなのでしょうか？

弊社は建築する住宅の一棟一棟をこれから長期に渡り、そこで生活を営んでいく為に快適な住まいであること、且つ人々の目にうれしく思えること、そんな“作品”を創造していけるよう、お客様の希望コンセプトを柔軟に取り入れ、ご提案させていただいております。“作品”といっても、ただ見た目の良いメッキのようなものではなく、職人の技術であり、使い勝手であり、そして施主様の価値観と価格のバランス、全てにおいて満足していただけるものをあえて“作品”と呼ばせていただいております。もちろん住宅建築に付随する土地や税金、住宅ローン、そして将来的な建物のフォローなど、全てにおいてコンサルティングすべく体制を整えております。

「ストロベリーハウジングに頼んで良かった」そうお客様に言ってもらえる事が私達にとって一番の喜びであり、そして弊社にとって発展の糧になることを、スタッフ一同、心より望んでおります。





COORDINATE
PLAN

STRAWBERRY HOUSING





chiffon
● シフォン

太陽と緑に抱かれた
格調あるプロヴァンス風の家。
住む人に安らぎと誇りを生む理想の住宅。

STRAWBERRY HOUSING



breezy

●ブリージー

風の流れる感じられる多数の開口部と
スクエアを重ね合わせたシャープなデザインの
二世帯対応住宅。

STRAWBERRY HOUSING



leafy
●リーフィー

古き良き日本の「和」にこだわりつつ、
さらにモダンなスタイルを取り入れ
落ちつきのある空間を生かしたデザイン。

STRAWBERRY HOUSING

COORDINATE
PLAN 20-1
STRAWBERRY HOUSING





●1階 ●2階

階	面積	㎡(坪)
1階	20.74	(12.02)
2階	20.74	(12.02)
延床面積	41.48	(24.04)
建築面積	20.74	(12.02)

COORDINATE
PLAN 20-2
STRAWBERRY HOUSING





●1階 ●2階

階	面積	㎡(坪)
1階	48.85	(14.78)
2階	48.85	(14.78)
延床面積	97.70	(29.56)
建築面積	52.17	(15.78)

COORDINATE
PLAN 20-3
STRAWBERRY HOUSING



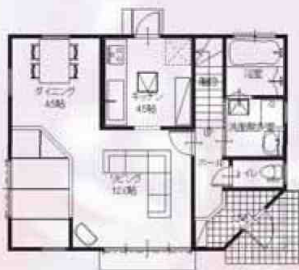


●1階 ●2階

階	面積	㎡(坪)
1階	51.34	(15.83)
2階	46.37	(14.03)
延床面積	97.71	(29.86)
建築面積	48.31	(15.08)

COORDINATE
PLAN 30-1

STRAWBERRY HOUSING



● 1階



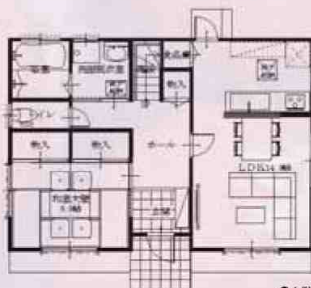
● 2階



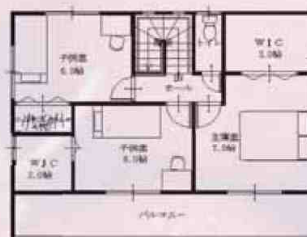
階	面積	m ² (坪)
1階	50.51	(15.20)
2階	49.27	(14.90)
延床面積	99.78	(30.10)
建築面積	52.17	(15.70)

COORDINATE
PLAN 30-2

STRAWBERRY HOUSING



● 1階



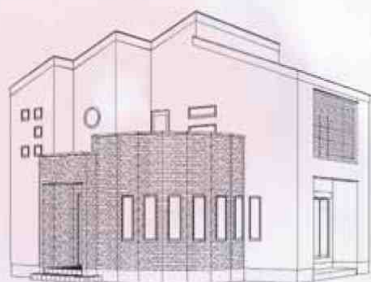
● 2階



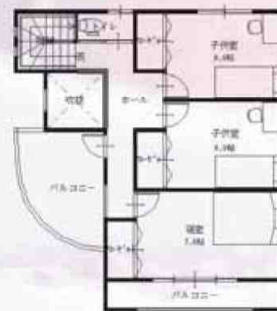
階	面積	m ² (坪)
1階	57.19	(17.20)
2階	49.66	(15.00)
延床面積	106.85	(32.21)
建築面積	62.10	(18.70)

COORDINATE
PLAN 30-3

STRAWBERRY HOUSING



● 1階



● 2階



階	面積	m ² (坪)
1階	62.92	(19.00)
2階	49.66	(15.00)
延床面積	112.58	(34.00)
建築面積	69.55	(21.04)

COORDINATE
PLAN 30-4
STRAWBERRY HOUSING



●1階



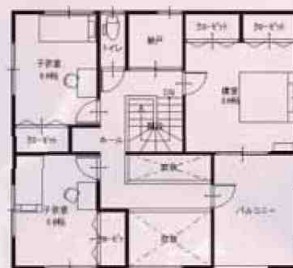
●2階

階	面積	㎡(坪)
1階	62.10	(18.70)
2階	56.21	(17.00)
延床面積	118.41	(35.82)
建築面積	69.66	(21.04)

COORDINATE
PLAN 30-5
STRAWBERRY HOUSING



●1階



●2階

階	面積	㎡(坪)
1階	62.89	(19.04)
2階	57.13	(17.20)
延床面積	120.06	(36.22)
建築面積	74.52	(22.54)

COORDINATE
PLAN 30-6
STRAWBERRY HOUSING



●1階



●2階

階	面積	㎡(坪)
1階	64.59	(19.54)
2階	56.31	(17.00)
延床面積	120.90	(36.57)
建築面積	71.52	(21.83)

COORDINATE PLAN

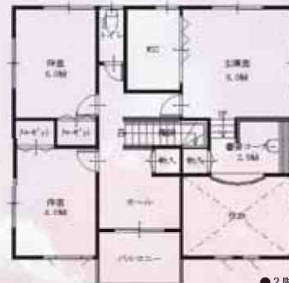
延床面積 **40坪台**

COORDINATE PLAN 40-1

STRAWBERRY HOUSING



● 1階



● 2階

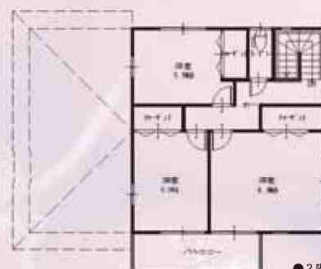
階	面積 (㎡)
1階	72.04 (21.79)
2階	62.10 (18.79)
延床面積	134.14 (40.58)
建築面積	74.52 (22.54)

COORDINATE PLAN 40-2

STRAWBERRY HOUSING



● 1階



● 2階

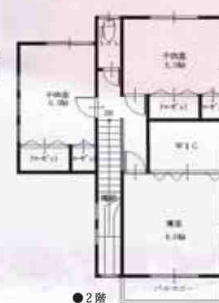
階	面積 (㎡)
1階	66.53 (20.19)
2階	49.62 (15.03)
延床面積	116.15 (35.22)
建築面積	66.60 (20.00)

COORDINATE PLAN 40-3

STRAWBERRY HOUSING



● 1階



● 2階

● 地下

階	面積 (㎡)
地下	15.73 (4.74)
1階	70.36 (21.20)
2階	53.82 (16.20)
延床面積	139.91 (42.33)
建築面積	72.87 (22.04)

COORDINATE
PLAN 40-4
STRAWBERRY HOUSING

階	面積 m ² (坪)
1階	34.05 (23.40)
2階	72.04 (21.79)
延床面積	106.09 (45.22)
建築面積	111.79 (21.82)

COORDINATE
PLAN 40-5
STRAWBERRY HOUSING

階	面積 m ² (坪)
1階	31.31 (27.80)
2階	55.42 (16.79)
延床面積	147.29 (44.59)
建築面積	119.44 (34.92)

COORDINATE
PLAN 40-6
STRAWBERRY HOUSING

階	面積 m ² (坪)
1階	84.05 (25.43)
2階	67.90 (20.54)
延床面積	151.95 (45.97)
建築面積	86.53 (26.18)

COORDINATE
PLAN 50-1

STRAWBERRY HOUSING



階	面積 (㎡)
1階	130.42 (39.46)
2階	67.90 (20.64)
延床面積	198.32 (59.99)
建築面積	140.77 (42.68)



● 2階



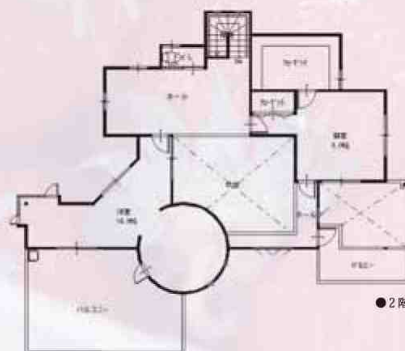
● 1階

COORDINATE
PLAN 50-2

STRAWBERRY HOUSING



階	面積 (㎡)
1階	115.51 (33.93)
2階	78.95 (23.95)
延床面積	194.47 (58.88)
建築面積	137.79 (41.30)



● 2階



● 1階